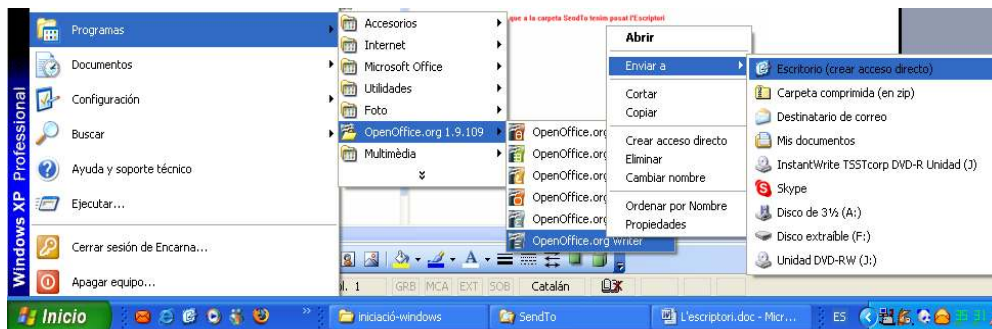


CREAR UNA DRECERA

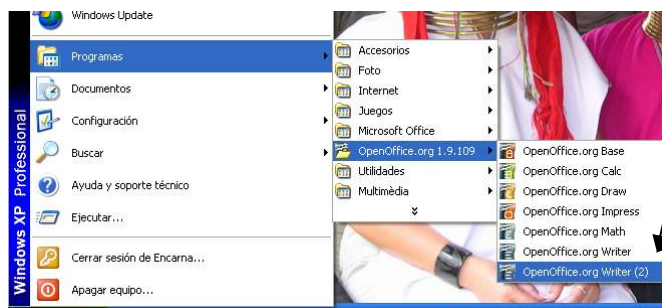
La seva finalitat, principalment, és tenir-ne a mà l'accés a certs programes, per la qual cosa la majoria de dreceres que realitzarem seran per posar-les directament a l'escriptori.

1. Anem a **Inici**
Programes
Escollim el programa que volem fer un accés directe.
2. Cliquem al botó dret del ratolí i al menú contextual cliquem a **Enviar a**
Escriptori Ens crearà un accés directe al escriptori.



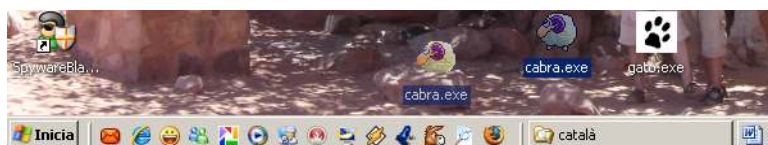
Una altra opció més llarga seria

1. Anem a **Inicia**
Programes
Escollim el programa que volem fer un accés directe.
2. Cliquem al botó dret del ratolí i al menú contextual cliquem a **Crear drecera**



3. M'ha creat un 2on accés del mateix programa dintre de la carpeta que es troba l'original.
4. Arrossegarem aquest duplicat fins l'escriptori.

Inici ràpid



Les dreceres que vulguem posar a l'inici ràpid, simplement les arrossegarem fins aquesta barra. I per treure-les, igual, les arrosseguem fora de la línia.